

PLANTA BAIXA
ESCALA: 1/50
ÁREA = 108,28 m²

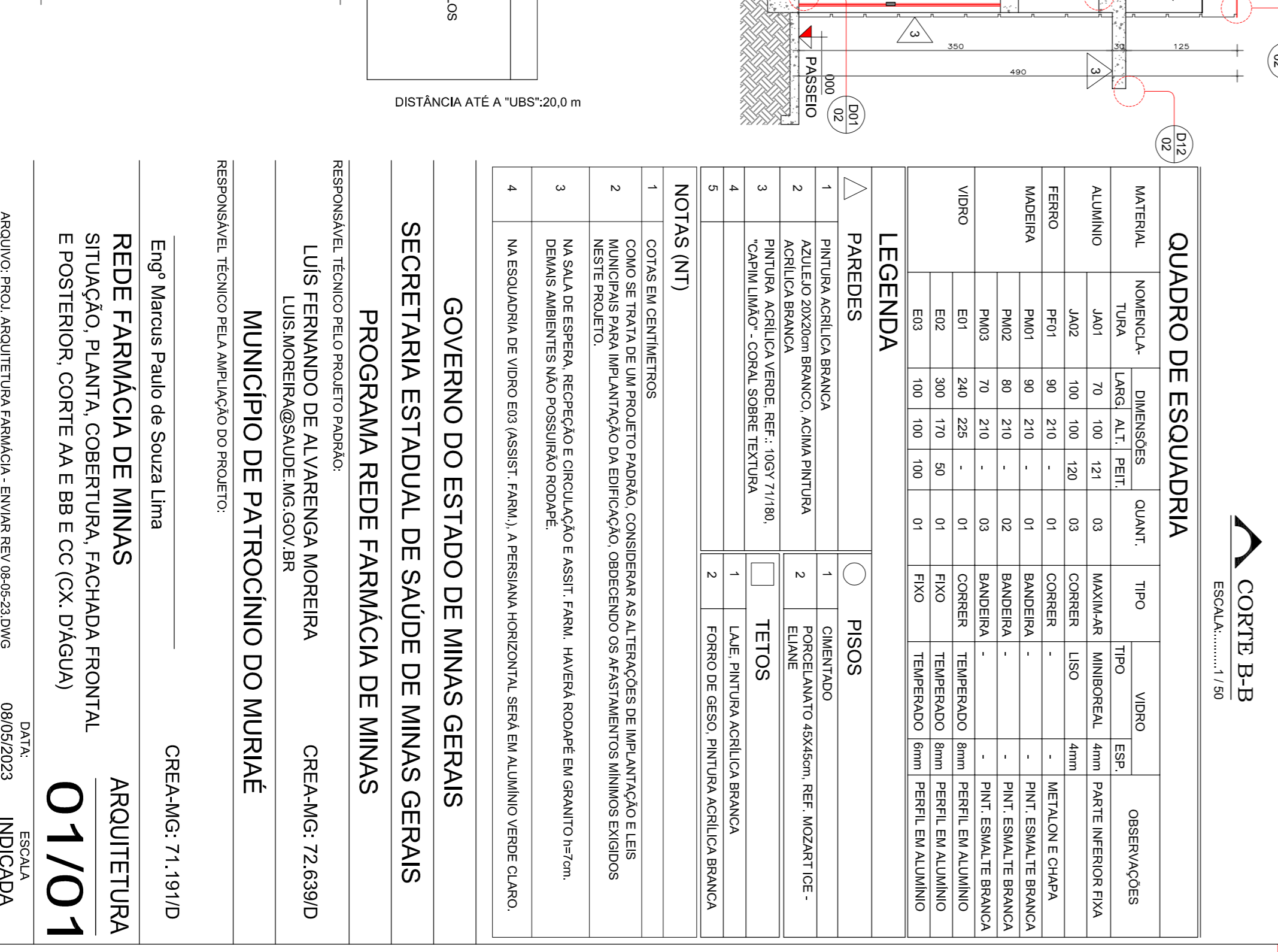
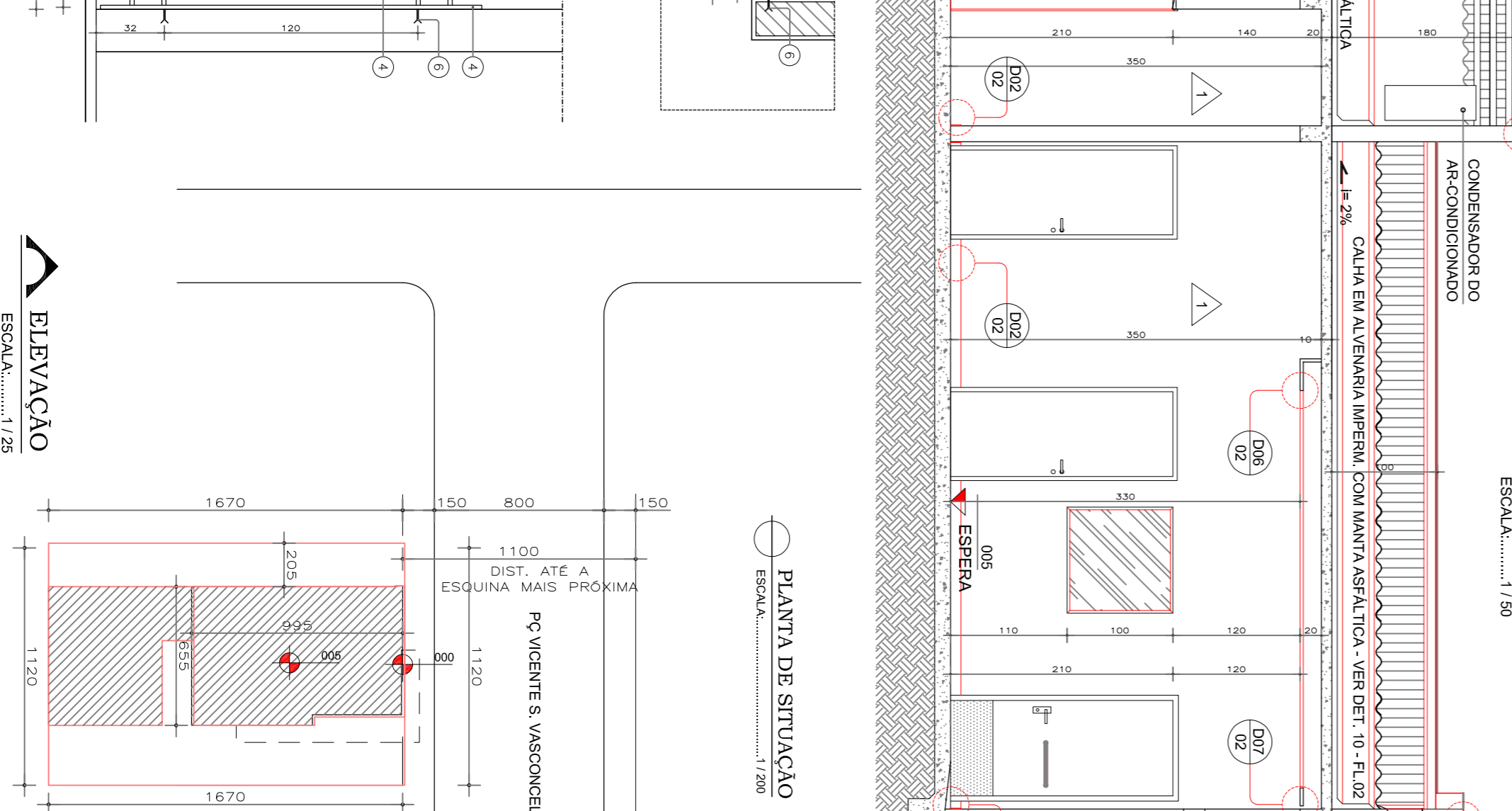
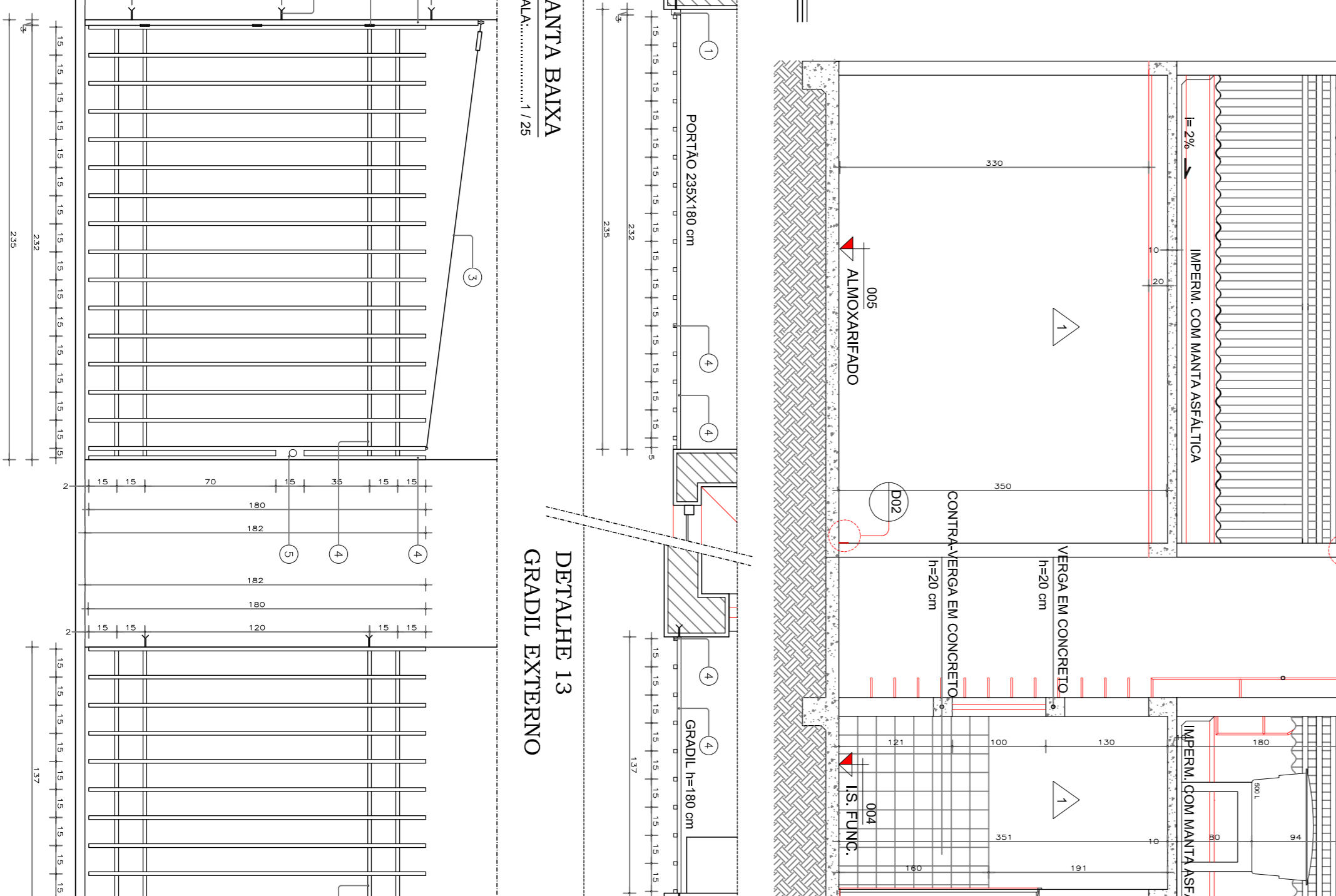
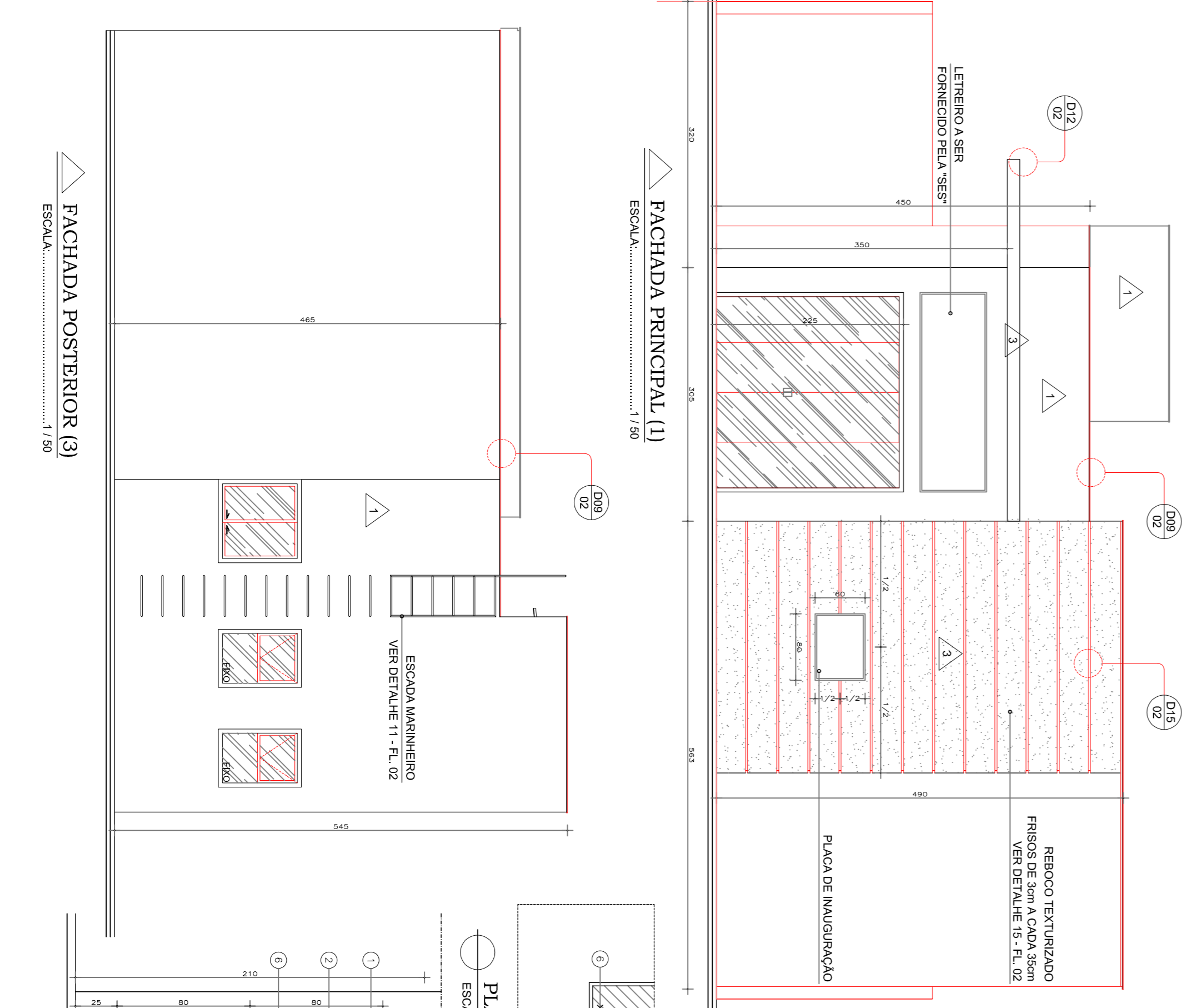
● INDICA O INÍCIO E SENTIDO DA PAGINAÇÃO
● "SES" SECRETARIA ESTADUAL DE SAÚDE - MG

PLANTA BAIXA
ESCALA: 1/50
ÁREA = 108,28 m²

● INDICA O INÍCIO E SENTIDO DA PAGINAÇÃO
● "SES" SECRETARIA ESTADUAL DE SAÚDE - MG

CORTE A-A
ESCALA: 1/50

CORTE B-B
ESCALA: 1/50



| QUADRO DE ESQUADRIA | | | |
|---------------------|----------|-----------|--------|
| MATERIAL | NOMENCL. | DIMENSÕES | QUANT. |
| ALUMÍNIO | JAN1 | 70 x 100 | 121 |
| | JAN2 | 100 x 100 | 120 |
| FERRO | PH01 | 90 x 210 | 01 |
| MADEIRA | PM01 | 80 x 210 | 01 |
| | PM02 | 240 x 225 | 01 |
| VIDRO | E01 | 240 x 170 | 50 |
| | E02 | 300 x 100 | 100 |
| | E03 | 100 x 100 | 01 |

| LEGENDA | | | |
|----------|----------|------------|------------------------------------|
| TIPO | TIPO | ESQ. | OBSERVAÇÕES |
| ALUMÍNIO | MAXIMARI | MINIORETEL | PARTE INTERIOR PVA |
| FERRO | CORNER | USO | 44mm |
| MADEIRA | BANDEIRA | - | METALON E GUAÇA |
| | BANDEIRA | - | PINT. ESMALTE BRANCA |
| | PM02 | - | PINT. ESMALTE BRANCA |
| | PM03 | - | PINT. ESMALTE BRANCA |
| | E01 | - | PERFIL EM ALUMÍNIO |
| | E02 | - | TEMPERADO (brn) |
| | E03 | - | TEMPERADO (brn) PERFIL EM ALUMÍNIO |

| NOTAS (NT) | |
|------------|---|
| 1 | CORTAS EM GENTILEZOS |
| 2 | COMO SE TRATA DE UM PROJETO PADRÃO, CONSIDERAR AS ALTERAÇÕES DE IMPLANTANDO E LEIS MUNICIPAIS PARA IMPLANTAÇÃO DA EDIFICAÇÃO, OBRIGANDO OS AFASTAMENTOS MÍNIMOS EXIGIDOS NESTE PROJETO. |
| 3 | NA SALA DE ESPERA, RECEPCÃO E CIRCULAÇÃO E ASSIT. FARM., HAVERÁ RÓPACÉ EM GRANITO h=7cm, DEMAIS AMBIENTES NÃO POSSUIRÃO RÓPACÉ. |
| 4 | NA ESQUADRIA DE VIDRO E03 (ASSIST. FARM.), A PERSIANA HORIZONTAL SERÁ EM ALUMÍNIO VERDE CLARO. |

GOVERNO DO ESTADO DE MINAS GERAIS
SECRETARIA ESTADUAL DE SAÚDE DE MINAS GERAIS
PROGRAMA REDE FARMÁCIA DE MINAS

RESPONSÁVEL TÉCNICO PELO PROJETO PADRÃO:
LUIS FERNANDO DE ALVARENGA MOREIRA
LUIS.MOREIRA@SAUDE.MG.GOV.BR

RESPONSÁVEL TÉCNICO PELA AMPLIAÇÃO DO PROJETO:
MUNICÍPIO DE PATROCÍNIO DO MURIAÉ
CREA-MG: 71.191/D

Engº Marcus Paulo de Souza Lima
REDE FARMÁCIA DE MINAS
SITUAÇÃO, PLANTA COBERTURA, FACHADA FRONTAL E POSTERIOR, CORTE AA E BB E CC (CX. D'ÁGUA)

ARQUITETURA
01/01

ARQUIVO: PROJ. ARQUITETURA FARMÁCIA - EMVAR REV. 08-05-23 DWG DATA: ESCALA: INDICADA